



Fig. 01 - Caixa seletora para leituras manuais e Junction Box (ADAS)



Fig. 02 - Caixa seletora (leitura manual) e Junction Box (ADAS) aberta



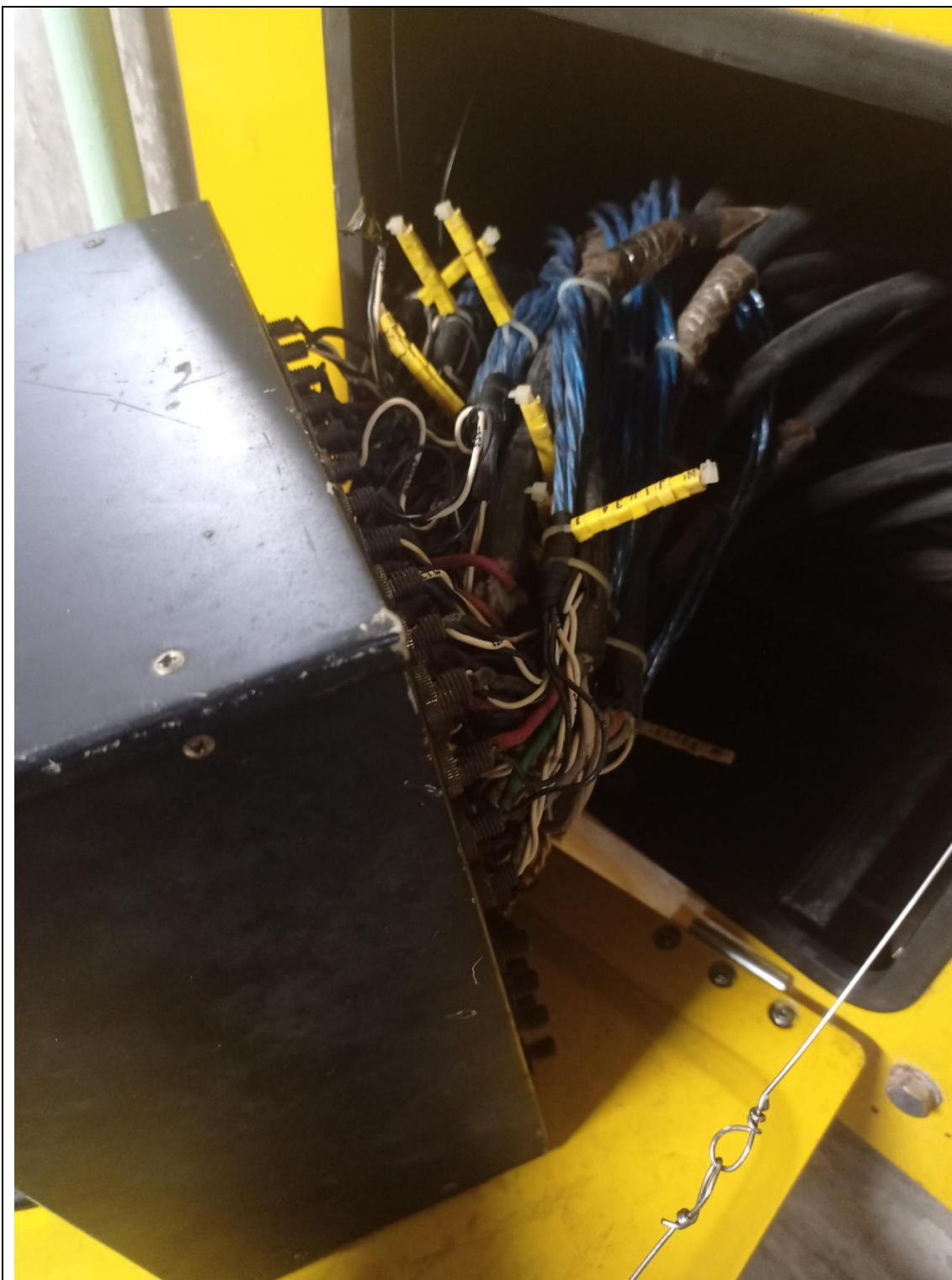


Fig. 03 - Caixa seletora aberta e cabos de conexão ADAS (cor azul)

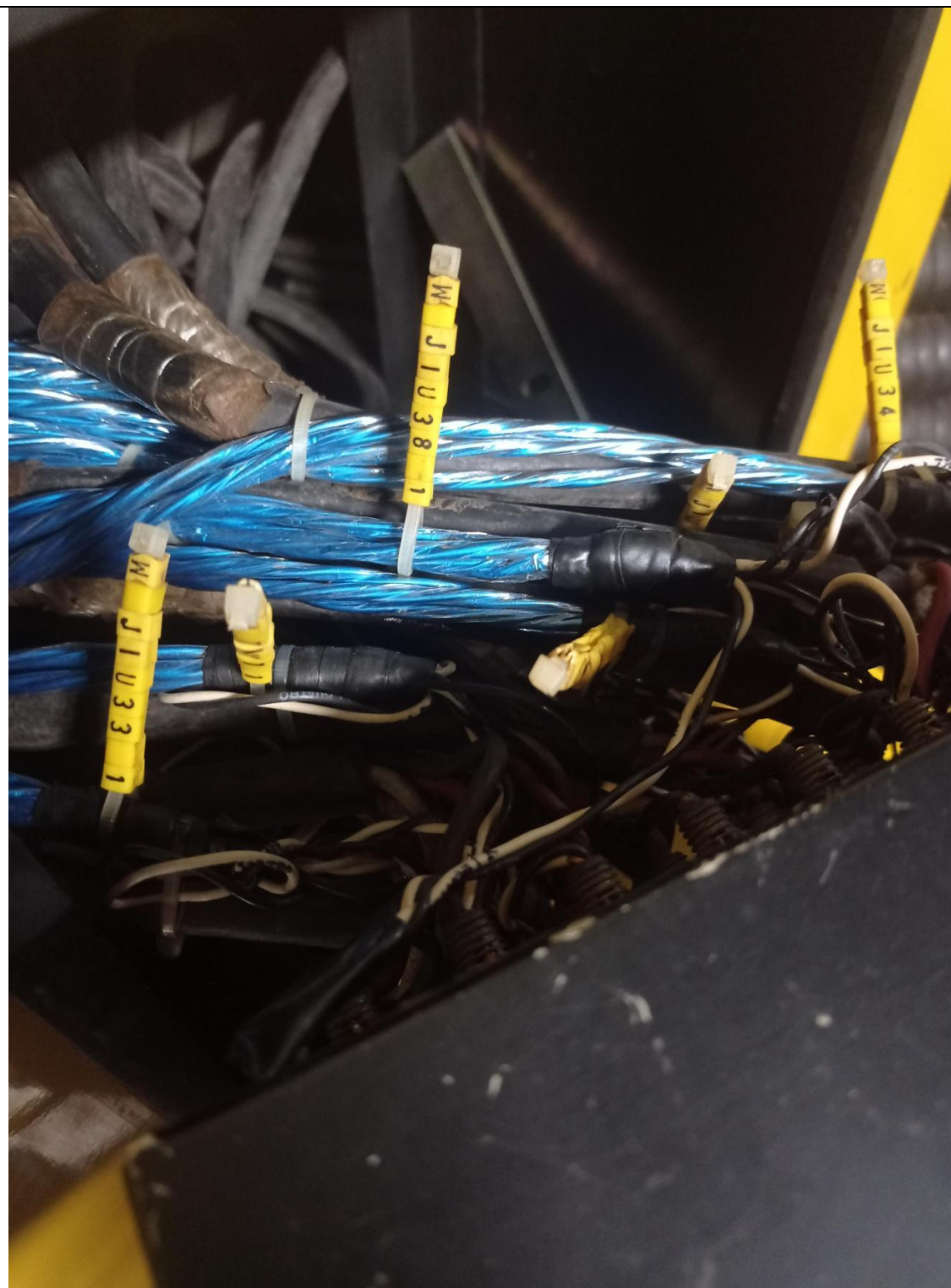


Fig. 04 - Caixa seletora aberta e cabos de conexão ADAS (cor azul) dos instrumentos JI-U-033, 034 e 038